

# HOT POT MENU

## LUNCH

**449,000 VND NET**

CHILDREN (1-1.4M) **349,000 VND NET**

- AUS beef | Bò Úc
- Pork belly | Ba chỉ heo
- Chicken slice | Thịt gà
- Pork ball | Chả viên thịt heo

## DINNER STANDARD

**549,000 VND NET**

CHILDREN (1-1.4M) **449,000 VND NET**

- AUS beef | Bò Úc
- Pork belly | Ba chỉ heo
- Chicken slice | Thịt gà
- Pork ball | Chả viên thịt heo
- Gyoza | Há cảo

## SEAFOOD

**599,000 VND NET**

CHILDREN (1-1.4M) **499,000 VND NET**

- Prawn | Tôm
- Squid | Mực
- Clam | Nghêu
- Fishball | Chả cá
- Naruto Maki | Chả cá xoăn

## PREMIUM

**799,000 VND NET**

CHILDREN (1-1.4M) **599,000 VND NET**

- AUS Wagyu beef | Bò Wagyu Úc
- Pork belly | Ba chỉ heo
- Chicken slice | Thịt gà
- Pork ball | Chả viên thịt heo
- Gyoza | Há cảo

- Japanese Collagen (1 bowl for 1 pax)  
Collagen từ Nhật bản (1 chén cho 1 người)

## DIAMOND

**1,299,000 VND NET**

CHILDREN (1-1.4M) **999,000 VND NET**

- Hitachi Wagyu beef | Bò Wagyu Hitachi
- Pork belly | Ba chỉ heo
- Chicken slice | Thịt gà
- Pork ball | Chả viên thịt heo
- Gyoza | Há cảo

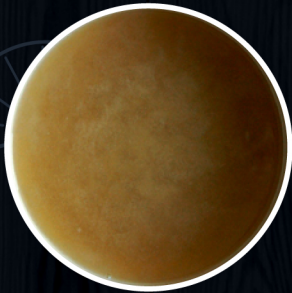
- Japanese Collagen (1 bowl for 1 pax)  
Collagen từ Nhật bản (1 chén cho 1 người)



# BROTH | NƯỚC DÙNG

Choose 1-2 types of broth | Lựa chọn 1-2 loại nước lẩu

## JAPANESE TRADITIONAL BROTH | NƯỚC LẨU KIỂU NHẬT



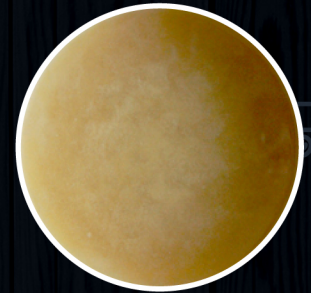
Sukiyaki  
Vị nước tương



Dashi  
Vị nước hầm cá và rau củ



Tonyu Nabe  
Vị lẩu sữa



Miso  
Vị tương đậu miso

## ASIAN BROTH | NƯỚC LẨU VỊ Á ĐÔNG



Vietnamese sweet & sour  
Vị chua ngọt Việt Nam



Sichuan spicy  
Vị cay Tứ Xuyên



Tom Yum  
Vị chua cay kiểu Thái



Kimchee  
Vị kim chi Hàn Quốc

## DIY DELIGHTS CORNER | QUẦY TỰ PHỤC VỤ

Noodles: Udon, ramen, egg noodles | Các loại mì: Udon, ramen, mì trứng

Vegetables, mushroom | Các loại rau và nấm

Various DIY dipping sauces | Đa dạng các loại nước chấm

Sushi (dinner only | Chỉ có vào buổi tối)

## DESSERT | TRÁNG MIỆNG

- Seasonal fruit, cake, jelly | Trái cây theo mùa, bánh ngọt, rau câu

- Free flow soft drink | Quầy nước ngọt

- Ice cream | Kem

## SIDE ORDER | CÁC MÓN GỢI THÊM

- Hitachi Wagyu beef | Bò Hitachi Wagyu 599,000/100g
- AUS Wagyu beef | Bò Wagyu Úc 259,000/100g
- AUS beef | Bò Úc 99,000/100g
- Pork belly | Ba chỉ heo 59,000/100g
- Meat ball | Chả viên thịt heo 39,000/100g

- Chicken | Thịt gà 49,000/100g
- Prawn | Tôm 99,000/100g
- Squid | Mực 99,000/100g
- Clam | Nghêu 39,000/100g